

## Poz. 421

**UCHWAŁA NR XVII/135/2000**  
**Rady Gminy w Starej Dąbrowie**  
**z dnia 15 września 2000 r.**

**w sprawie zmiany planu ogólnego zagospodarowania przestrzennego gminy Stara Dąbrowa, obejmującej tereny rekreacyjno-wypoczynkowe w miejscowości Parlino.**

Na podstawie art. 26 ustawy z dnia 7 lipca 1994 r. o zagospodarowaniu przestrzennym (Dz. U. z 1999 r. Nr 15, poz. 139, zm. Nr 41, poz. 412, Nr 111, poz. 1279; z 2000 r. Nr 12, poz. 136), Rada Gminy w Starej Dąbrowie uchwala, co następuje:

## § 1.

Zgodnie z uchwałą Nr XIV/119/2000 Rady Gminy w Starej Dąbrowie z dnia 27 kwietnia 2000 r., w sprawie przystąpienia do sporządzenia zmiany w planie ogólnym zagospodarowania przestrzennego gminy Stara Dąbrowa, obręb Parlino, dokonać zmiany planu ogólnego zagospodarowania przestrzennego gminy Stara Dąbrowa, zatwierdzonego uchwałą Nr XVIII/91/87 Gminnej Rady Narodowej w Starej Dąbrowie z dnia 29 października 1987 r. w sprawie zatwierdzenia planu zagospodarowania przestrzennego gminy Stara Dąbrowa (Dz. Urz. Woj. Szczec. Nr 8, poz. 92; z 1994 r. Nr 12, poz. 93).

## § 2.

**PRZEDMIOT I ZAKRES OPRACOWANIA ZMIANY PLANU:**

1. Przedmiotem zmiany planu jest zmiana funkcji terenów określonych symbolami: RP – pola orne, RZ – pastwiska, RS – ogrody i sady, US – usługi, RL – lasy, na funkcje: tereny turystyczno-wypoczynkowe.
2. Granice obszaru zmiany oznaczono na rysunku planu w skali 1:1000, stanowiącym załączniki nr 1, 2, 3, 4, 5, 6 i 7 do niniejszej uchwały.
3. Ustalenia planu obejmują:
  - 1) tereny projektowanej zabudowy turystyczno-wypoczynkowej, oznaczone na rysunku planu symbolami:
    - a) TRW 1, zgodnie z załącznikiem nr 1,
    - b) TRW 1, TRW 9, zgodnie z załącznikiem nr 2,
    - c) TRW 2/1, TRW 2/2, zgodnie z załącznikiem nr 3,
    - d) TRW 3 i TRW 4, zgodnie z załącznikiem nr 4,
    - e) TRW 5, zgodnie z załącznikiem nr 5,
    - f) TRW 6, zgodnie z załącznikiem nr 6,
    - g) TRW 8, zgodnie z załącznikiem nr 7.
  - 2) tereny urządzeń tras komunikacyjnych, oznaczone symbolem KDG,
  - 3) tereny urządzeń tras komunikacji (pieszo-jezdnie) oraz ogólnodostępnych zejść w kierunku jeziora, oznaczonych symbolem KP,
  - 4) zasady obsługi w zakresie urządzeń infrastruktury technicznej, oznaczone na rysunku planu oznaczeniami liniowymi.
4. Tereny, o których mowa w ust. 1 do chwili ich zagospodarowania, zgodnie ze zmianą funkcji terenu, mogą być wykorzystywane w sposób dotychczasowy.
5. Trasy przebiegów projektowanych sieci infrastruktury technicznej, oznaczone na rysunku planu, są ilustracją zasad przebiegu.

## § 3.

**WYJAŚNIENIA UŻYWANYCH POJĘĆ:**

Ilekoć w niniejszej uchwale występuje termin:

- 1) nieprzekraczalna linia zabudowy – należy przez to rozumieć linię, poza którą realizacja wszelkich obiektów jest niedopuszczalna,
- 2) wskaźnik dopuszczalnej maksymalnej powierzchni zabudowy – należy przez to rozumieć stosunek maksymalnej powierzchni zabudowanej do całkowitej powierzchni terenu,
- 3) dopuszczalna maksymalna wysokość zabudowy – należy przez to rozumieć wysokość zabudowy liczoną od poziomu terenu do najwyższej położonych części budynków podanej w postaci ilości kondygnacji oraz liczonej w metrach nad poziom terenu,

- 4) linie rozgraniczające – należy przez to rozumieć linie rozdzielające tereny elementarne o różnych funkcjach i różnych zasadach zagospodarowania. Linie rozgraniczające wyznaczają równocześnie linie obowiązujących podziałów geodezyjnych,
- 5) linie podziału geodezyjnego – należy przez to rozumieć linie projektowanego podziału terenu na działki budowlane, określone w zmianie planu jako:
  - a) linie obowiązującego podziału, określające zobowiązanie do przeprowadzenia podziału geodezyjnego zgodnie z tymi liniami,
  - b) linie dopuszczalnego podziału oznaczające dopuszczenie takiego podziału jako zalecanego, bez konieczności jego przeprowadzenia.

§ 4.

**USTALENIA SZCZEGÓŁOWE:**

1. Wyznacza się tereny oznaczone na rysunku planu symbolami TRW 1, TRW 2/1, RTW 2/2, TRW 3, TRW 4, TRW 5, TRW 6, TRW 8, TRW 9, z przeznaczeniem pod zabudowę rekreacyjno-wypoczynkową. Na terenach oznaczonych powyższymi symbolami ustala się:
  - 1) maksymalną wysokość zabudowy 1,5 kondygnacji (do 7 m wysokości do kalenicy), dachy dwu lub wielospadowe o kącie nachylenia od 35° do 45°; zabudowa o wysokim standardzie estetycznym,
  - 2) maksymalną powierzchnię zabudowy 10 % powierzchni działki, z wyłączeniem działek w obszarze TRW 6 gdzie ustala się maksymalną powierzchnię zabudowy do 10% obszaru zmiany,
  - 3) minimum dwa miejsca postojowe na terenie każdej działki, a w obszarze TRW 6 minimum dwa miejsca postojowe dla całego obszaru zmiany,
  - 4) realizację sieci infrastruktury technicznej.
2. Na terenach z przeznaczeniem TRW dopuszcza się realizację urządzeń sportowo-rekreacyjnych.
3. Ze względu na występowanie mało korzystnych warunków dla zabudowy (wysoki poziom wód gruntowych), przed podjęciem prac projektowych należy wykonać szczegółową dokumentację inżyniersko-geologiczną z rozpoznaniem warunków hydrogeologicznych dla działki nr 257/17 w obszarze TRW 1, dla działek od nr 305 do 308 i nr 314 do 318 w obszarze TRW 2/1 oraz dla obszaru TRW 8.

§ 5.

**USTALENIA DOTYCZĄCE OCHRONY ŚRODOWISKA:**

1. Dla obszarów oznaczonych symbolami TRW 1, TRW 2/2, TRW 3, TRW 5, TRW 6, i TRW 9, położonych w bezpośrednim sąsiedztwie Jeziora Parlińskiego, uznanego za cenny obszar przyrodniczo-faunistyczny ustala się, z uwagi na miejsca lęgowe ptaków wodno-błotnych oraz miejsca rozrodu płazów, następujące warunki w zakresie ochrony środowiska:
  - 1) nie dopuszcza się usuwania naturalnej roślinności szuwarowej, drzewiastej i krzewiastej w obrębie jeziora,
  - 2) zaleca się wprowadzenie zakazu używania łodzi motorowych z silnikiem spalinowym,
  - 3) do czasu wykonania zakresu uzbrojenia, zgodnie z § 7 ust. 6 i 7 niniejszej uchwały, wprowadza się obowiązek przeprowadzania przez służby gminy kontroli gospodarki wodno-ściekowej,
  - 4) zakaz budowy prywatnych zejść w kierunku jeziora; wprowadza się ogólnodostępne zejścia oznaczone na załącznikach graficznych symbolem KP, które mogą się łączyć z krótkimi pomostami wykorzystywanymi przez wędkarzy i do cumowania łodzi,
  - 5) zakaz wygrodzeń działek rekreacyjno-wypoczynkowych w pasie o szerokości 15 m od linii brzegowej jeziora z poprowadzeniem ciągu pieszego, na zasadzie ogólnodostępności o charakterze służebności przejścia. Dla działek w obszarze TRW 2/2 o nr geod. 293, 294 i 295, ze względu na znaczny spadek terenu (skarpa), ustala się zakaz wygrodzeń w odległości 10 m od linii brzegowej,
  - 6) wprowadza się obowiązek ukrycia w zieleni (gatunki rodzime) nowopowstającej zabudowy, w szczególności dla obiektów położonych na szczytach wzniesień oraz przy drogach publicznych.
2. Ze względu na bezpośrednie sąsiedztwo terenu oznaczonego symbolem TRW 2/1 z Jeziorą Kołki, uznanym za cenny zbiornik wodny, z uwagi na występowanie podwodnych łąk ramienicowych, wprowadza się następujące ustalenia w zakresie ochrony środowiska:
  - 1) zakaz usuwania roślinności szuwarowej wzdłuż brzegów jeziora,
  - 2) zakaz zmiany stosunków wodnych, tj. ewentualnego połączenia z Jeziorą Parlińskim,

- 3) zaleca się aby teren pomiędzy skarpią a brzegiem jeziora pozostawić w stanie nie zagospodarowanym do naturalnej sukcesji. Dopuszcza się wytyczenie ścieżki wokół jeziora na bazie już istniejącej. Wszelkie działania prowadzące do zmiany stanu istniejącego wymagają opracowania projektowego i zaopiniowania przez służby konserwatorskie wojewody ds. ochrony przyrody,
- 4) zaleca się ustanowienie zakazu używania na jeziorze łodzi motorowych z silnikiem spalinowym,
- 5) zakaz budowy prywatnych zejść w kierunku jeziora; wprowadza się ogólnodostępne zejścia oznaczone na załącznikach graficznych symbolem KP,
- 6) w pasie o szerokości 15 m od górnej krawędzi skarpy zakaz usuwania roślinności - drzew, posztytu oraz runa i pozostawienie ich do naturalnej sukcesji (swobodnego rozwoju bez ingerencji człowieka),
- 7) wprowadzenie pasa nasadzeń izolacyjnych z gatunków rodzimych drzew i krzewów wzdłuż drogi Stargard Szczeciński – Nowogard.

§ 6.

**USTALENIA DOTYCZĄCE OCHRONY DÓBR KULTURY:**

W obszarach oznaczonych symbolem TRW 2/1 i TRW 2/2 obowiązują ograniczenia i rygory związane z strefą W.III. ograniczonej ochrony konserwatorskiej stanowisk archeologicznych, zgodnie z przepisami ustawy z dnia 15 lutego 1962 r. o ochronie dóbr kultury (Dz. U. z 1999 r., Nr 98, poz. 1150).

§ 7.

**USTALENIA W ZAKRESIE INFRASTRUKTURY TECHNICZNEJ**

1. Do części obszaru oznaczonego symbolem TRW 8 ustala się służebność dojazdu przez działkę nr 101/1.
2. Na terenie oznaczonym symbolem TRW 2/1, w obszarze działek o numerach geodezyjnych od 333 do 351, w odległości 10 m od ich zachodniej granicy wyznacza się, na zasadzie służebności, drogę wspomagającą o szerokości 4 m, tj. pas włączenia do drogi wojewódzkiej nr 144.
3. Przed wydaniem decyzji o pozwoleniu na budowę możliwość włączenia w układ komunikacyjny obszarów, które bezpośrednio przylegają do drogi wojewódzkiej nr 144, należy uzgadniać z właściwym zarządcą.
4. Wyznacza się teren oznaczony na załączniku nr 1 symbolem 12/1 KDG - droga gminna do docelowej szerokości 12 m w liniach rozgraniczenia.
5. Zaopatrzenie w wodę ustala się z projektowanego wodociągu głównego Ø 90 mm PCV (PE) dwuwariantowo: po rozbudowie wiejskiej hydroforni w Łęczycy lub poprzez zastosowanie lokalnego urządzenia podnoszącego i utrzymującego ciśnienie. W projekcie technicznym należy przewidzieć sposób zaopatrzenia w wodę do zewnętrznego gaszenia w/g obowiązujących przepisów, w tym rozmieszczenie hydrantów naziemnych lub punktów czerpania wody.
6. Odprowadzenie ścieków, do projektowanej oczyszczalni grupowej „Parlino”, alternatywnie – tłoczenie ścieków do oczyszczalni w Maszewie. Projektuje się zastosowanie systemu mieszanego, tj. kanalizacji ciśnieniowej Ø 32 mm do Ø 75 mm oraz grawitacyjnej Ø 200 mm. Kanalizacja ciśnieniowa wymagać będzie usytuowania na każdej działce małej przepompowni przydomowej, zasilanej z własnej instalacji. Dopuszcza się gromadzenie nieczystości ciekłych w zbiornikach szczelnych bezodpływowych na okres czasowy, tj. do 31 grudnia 2002 r..
7. Sposób zasilania w energię elektryczną obszaru zmiany planu:
  - 1) w części południowo-wschodniej i południowo-zachodniej obszarów zmiany projektuje się lokalizację trafostacji 15 kV na słupach,
  - 2) obszary TRW 5, 6 i 8 zasilane będą z istniejącej sieci, na podstawie indywidualnych warunków przyłączenia, określonych przez dysponenta sieci.
8. Dla obszaru zmiany ustala się miejski system gromadzenia odpadów w pojemnikach i wywóz ich na wysypisko odpadów komunalnych.

9. Telekomunikacja na zasadach ogólnie dostępnych bądź komórkowa.

§ 8.

### POSTANOWIENIA KOŃCOWE

1. Zgodnie z art. 10 ust. 3 i art. 36 ust. 3 ustawy z dnia 7 lipca 1994 r. o zagospodarowaniu przestrzennym ustala się jednorazową opłatę za wzrost wartości nieruchomości w wysokości 30 % dla terenów elementarnych oznaczonych symbolem RTW.
2. Dla pozostałych terenów elementarnych nie wymienionych w ust. 1 ustala się stawkę zerową.
3. Dokonuje się zmiany przeznaczenia gruntów o powierzchni 30,0111 ha na cele nierolnicze i nieleśne, dla obszaru określonego w § 2 ust. 1 objętego niniejszą uchwałą, w następujących klasach bonitacyjnych:
  - 1) RIIIb - 0,7915 ha,
  - 2) RIVa - 13,3296 ha,
  - 3) RIVb - 7,9428 ha,
  - 4) PsIV - 2,0256 ha,
  - 5) PsV - 0,0441 ha,
  - 6) LsIV - 2,1375 ha,
  - 7) LzIV - 3,7400 ha.
4. Na obszarze objętym niniejszą zmianą tracą moc ustalenia planu ogólnego zagospodarowania przestrzennego gminy Stara Dąbrowa, zatwierdzonego uchwałą Gminnej Rady Narodowej w Starej Dąbrowie Nr XVIII/91/87 z dnia 29 października 1987 r. (Dz. Urz. Woj. Szczec. Nr 8, poz. 92; z 1994 r. Nr 12, poz. 93).
5. Wykonanie niniejszej uchwały powierza się Zarządowi Gminy.
6. Uchwała wchodzi w życie po upływie 14 dni od dnia jej ogłoszenia w Dzienniku Urzędowym Województwa Zachodniopomorskiego.

**PRZEWODNICZĄCY RADY**

**Zbigniew Łuczyński**

Załącznik nr 1 do uchwały Nr XVII/135/2000  
Rady Gminy w Starej Dąbrowie  
z dnia 15 września 2000 r.

**ZMIANA MIEJSCOWEGO PLANU ZAGOSPODAROWANIA PRZESTRZENNEGO  
GMINY STARA DĄBROWA**

**PARLINO**

skala 1: 1000

**OZNACZENIA GRAFICZNE RYSUNKU PLANU**



GRANICE OPRACOWANIA

**USTALENIA PLANU**

**LINIE ROZGRANICZAJĄCE**



LINIE ROZGRANICZAJĄCE TERENY O RÓŻNYM PRZEZNACZENIU



SYMBOLE TERENÓW OKREŚLONYCH W MIEJSCOWYM  
PLANIE ZAGOSPODAROWANIA PRZESTRZENNEGO

**PRZEZNACZENIE TERENU**



TERENY REKREACYJNO WYPOCZYNKOWE

**TERENY KOMUNIKACJI**



TERENY URZĄDZEŃ KOMUNALNYCH



OGÓLNODOSTĘPNE ZEJŚCIA W KIERUNKU JEZIORA

**URZĄDZENIA TECHNICZNE**



PROJEKTOWANE SIECI WODOCIĄGOWE



PROJEKTOWANE SIECI ENERGETYCZNE



PROJEKTOWANE SIECI KANALIZACYJNE

**TERENY OCHRONY DÓBR KULTURY**



STANOWISKA OCHRONY ARCHITEKTONICZNEJ

**KSZTAŁTOWANIE ZABUDOWY**



NIEPRZEKRACZALNE LINIE ZABUDOWY



BUDYNKI ISTNIEJĄCE

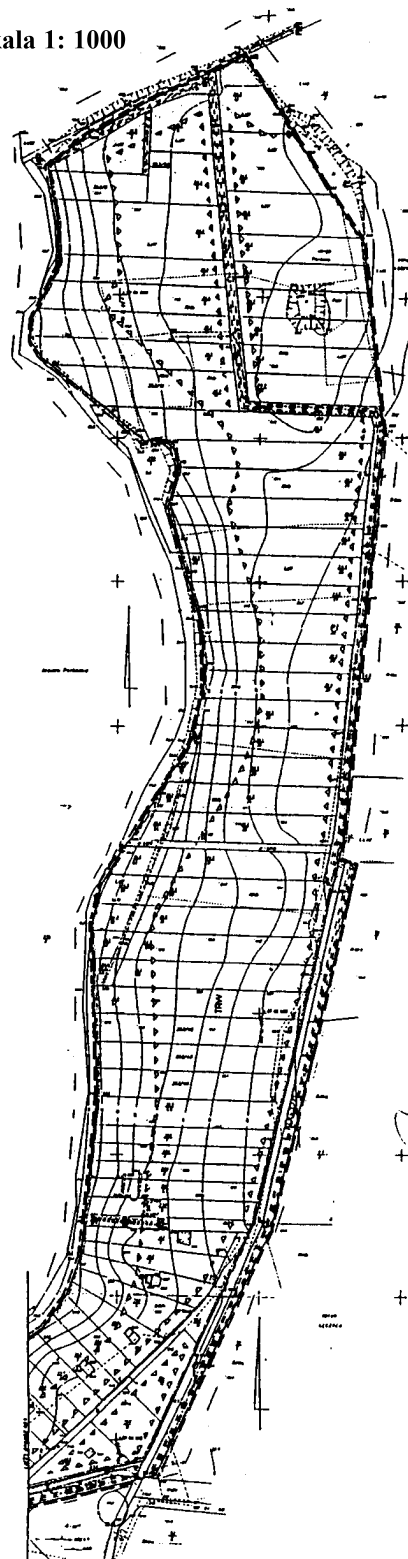
**ZASADY PARCELACJI TERENU**



OBOWIĄZUJĄCA LINIA PODZIAŁÓW NIERUCHOMOŚCI



DOPUSZCZALNA LINIA PODZIAŁÓW NIERUCHOMOŚCI



Załącznik nr 2 do uchwały Nr XVII/135/2000  
Rady Gminy w Starej Dąbrowie  
z dnia 15 września 2000 r.

## ZMIANA MIEJSCOWEGO PLANU ZAGOSPODAROWANIA PRZESTRZENNEGO GMINY STARA DĄBROWA

### PARLINO

skala 1: 1000

#### OZNACZENIA GRAFICZNE RYSUNKU PLANU



GRANICE OPRACOWANIA

#### USTALENIA PLANU

##### LINIE ROZGRANICZAJĄCE



LINIE ROZGRANICZAJĄCE TERENY O RÓŻNYM PRZEZNACZENIU



SYMBOLE TERENÓW OKREŚLONYCH W MIEJSCOWYM  
PLANIE ZAGOSPODAROWANIA PRZESTRZENNEGO

##### PRZEZNACZENIE TERENU



TERENY REKREACYJNO WYPOCZYNKOWE

##### TERENY KOMUNIKACJI



TERENY URZĄDZEŃ KOMUNALNYCH



OGÓLNODOSTĘPNE ZEJŚCIA W KIERUNKU JEZIORA

##### URZĄDZENIA TECHNICZNE



PROJEKTOWANE SIECI WODOCIĄGOWE



PROJEKTOWANE SIECI ENERGETYCZNE



PROJEKTOWANE SIECI KANALIZACYJNE

##### TERENY OCHRONY DÓBR KULTURY



STANOWISKA OCHRONY ARCHITEKTONICZNEJ

##### KSZTAŁTOWANIE ZABUDOWY



NIEPRZEKRACZALNE LINIE ZABUDOWY



BUDYNKI ISTNIEJĄCE

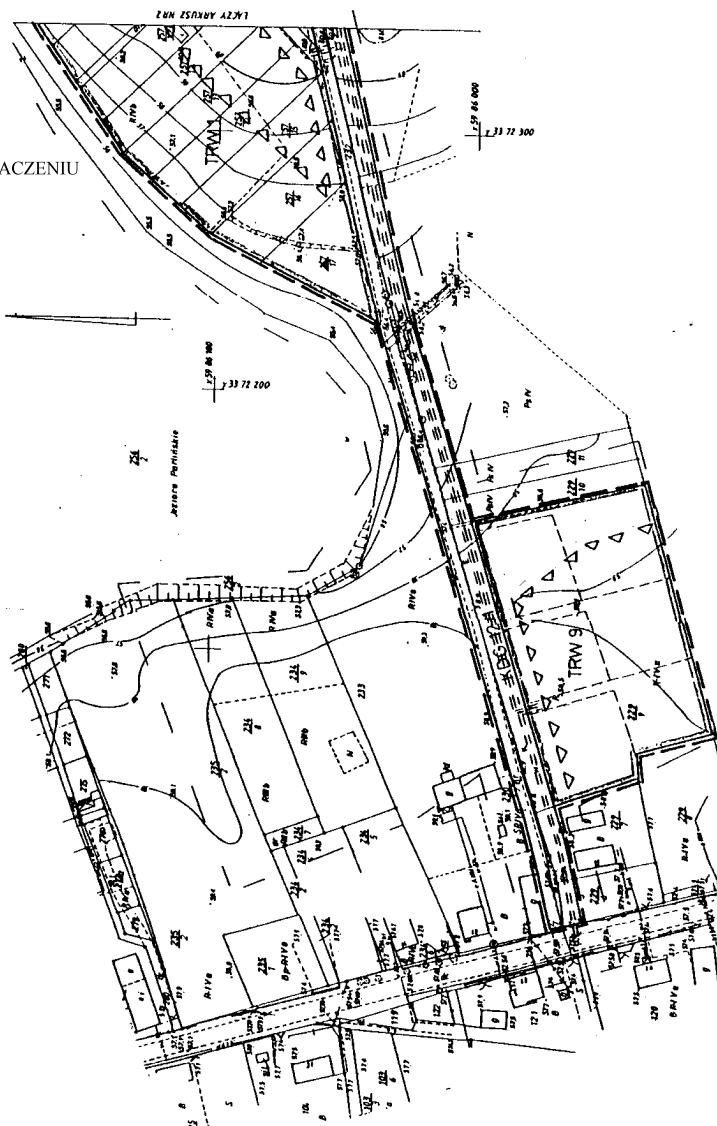
##### ZASADY PARCELACJI TERENU



OBOWIĄZUJĄCA LINIA PODZIAŁÓW NIERUCHOMOŚCI



DOPUSZCZALNA LINIA PODZIAŁÓW NIERUCHOMOŚCI



Załącznik nr 3 do uchwały Nr XVII/135/2000  
Rady Gminy w Starej Dąbrowie  
z dnia 15 września 2000 r.

**ZMIANA MIEJSCOWEGO PLANU ZAGOSPODAROWANIA PRZESTRZENNEGO  
GMINY STARA DĄBROWA**

**PARLINO**

skala 1: 1000

**OZNACZENIA GRAFICZNE RYSUNKU PLANU**



GRANICE OPRACOWANIA

**USTALENIA PLANU**

**LINIE ROZGRANICZAJĄCE**



LINIE ROZGRANICZAJĄCE TERENY  
O RÓŻNYM PRZEZNACZENIU



SYMBOLE TERENÓW OKREŚLONYCH W MIEJSCOWYM  
PLANIE ZAGOSPODAROWANIA PRZESTRZENNEGO

**PRZEZNACZENIE TERENU**



TERENY REKREACYJNO WYPOCZYNKOWE

**TERENY KOMUNIKACJI**



TERENY URZĄDZEŃ KOMUNALNYCH



OGÓLNODOSTĘPNE ZEJŚCIA W KIERUNKU JEZIORA

**URZĄDZENIA TECHNICZNE**



PROJEKTOWANE SIECI WODOCIĄGOWE



PROJEKTOWANE SIECI ENERGETYCZNE



PROJEKTOWANE SIECI KANALIZACYJNE

**TERENY OCHRONY DÓBR KULTURY**



STANOWISKA OCHRONY ARCHITEKTONICZNEJ

**KSZTAŁTOWANIE ZABUDOWY**



NIEPRZEKRACZALNE LINIE ZABUDOWY



BUDYNKI ISTNIEJĄCE

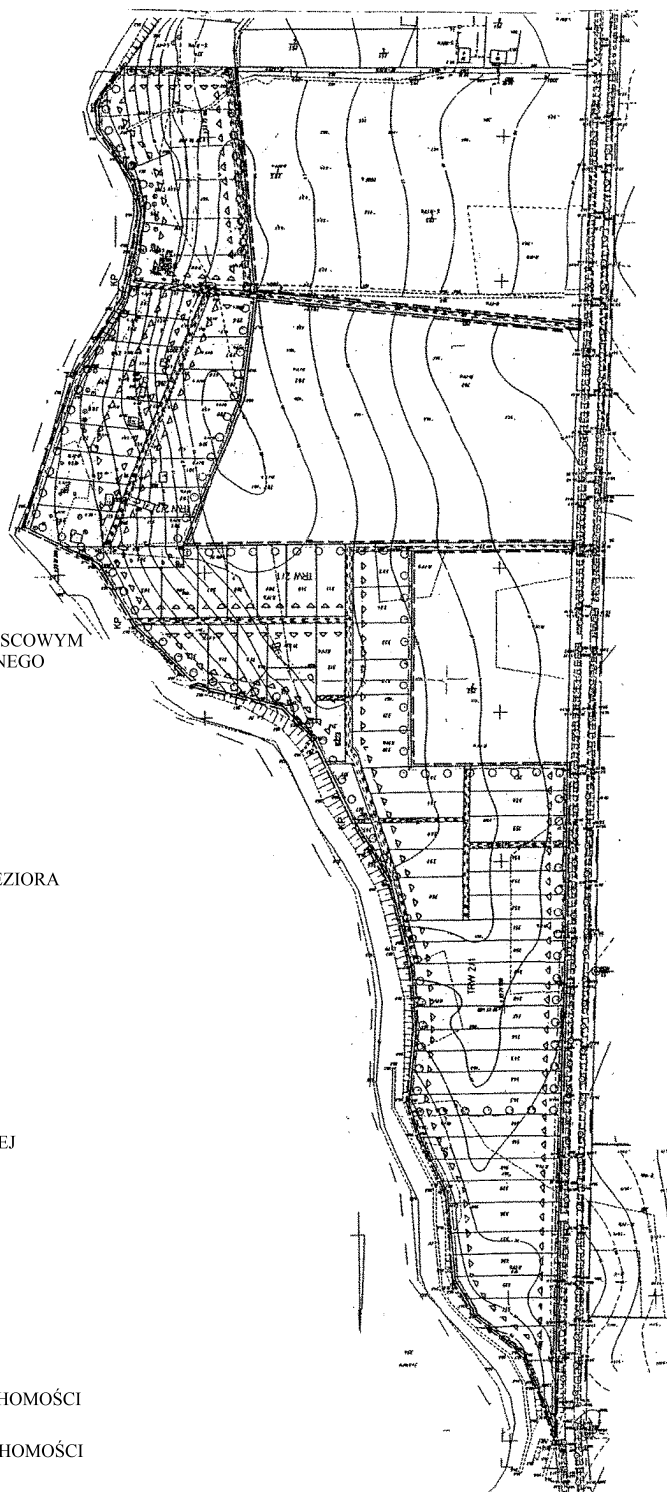
**ZASADY PARCELACJI TERENU**



OBOWIĄZUJĄCA LINIA PODZIAŁÓW NIERUCHOMOŚCI



DOPUSZCZALNA LINIA PODZIAŁÓW NIERUCHOMOŚCI

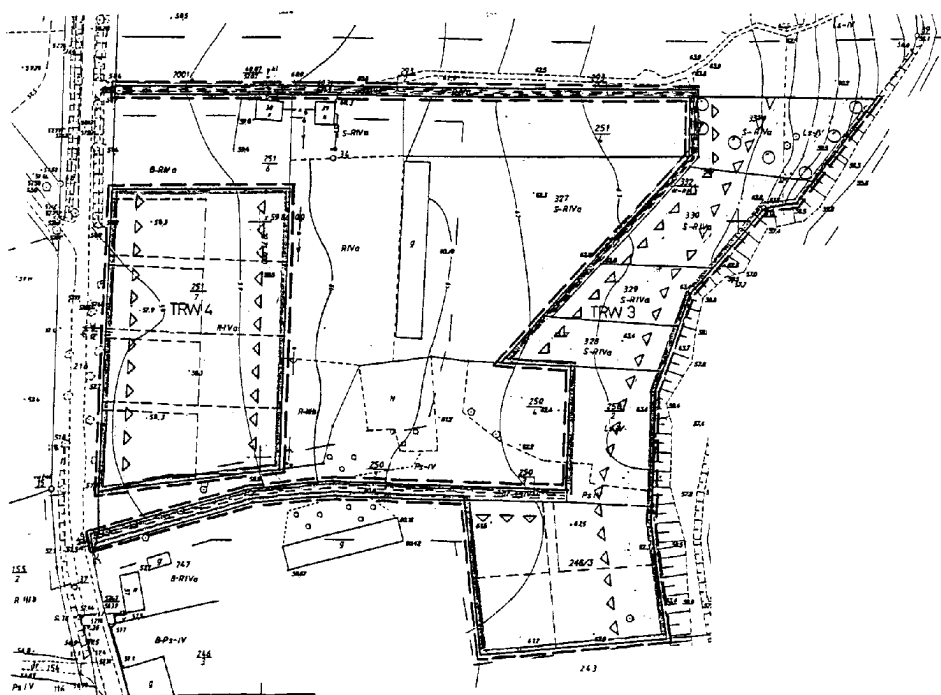


Załącznik nr 4 do uchwały Nr XVII/135/2000  
Rady Gminy w Starej Dąbrowie  
z dnia 15 września 2000 r.

## ZMIANA MIEJSCOWEGO PLANU ZAGOSPODAROWANIA PRZESTRZENNEGO GMINY STARA DĄBROWA

### PARLINO

skala 1: 1000



#### OZNACZENIA GRAFICZNE RYSUNKU PLANU

GRANICE OPRACOWANIA

#### USTALENIA PLANU

##### LINIE ROZGRANICZAJĄCE

LINIE ROZGRANICZAJĄCE TERENY O RÓŻNYM PRZEZNACZENIU

SYMBOLE TERENÓW OKREŚLONYCH W MIEJSCOWYM PLANIE ZAGOSPODAROWANIA PRZESTRZENNEGO

##### PRZEZNACZENIE TERENU

TERENY REKREACYJNO WYPOCZYNKOWE

##### TERENY KOMUNIKACJI

TERENY URZĄDZEŃ KOMUNALNYCH

OGÓLNODOSTĘPNE ZEJŚCIA W KIERUNKU JEZIORA

##### URZĄDZENIA TECHNICZNE

PROJEKTOWANE SIECI WODODCIĄGOWE

PROJEKTOWANE SIECI ENERGETYCZNE

PROJEKTOWANE SIECI KANALIZACYJNE

#### TERENY OCHRONY DÓBR KULTURY

STANOWISKA OCHRONY ARCHITEKTONICZNEJ

#### KSZTAŁTOWANIE ZABUDOWY

NIEPRZEKRACZALNE LINIE ZABUDOWY

BUDYNKI ISTNIEJĄCE

#### ZASADY PARCELACJI TERENU

OBOWIĄZUJĄCA LINIA PODZIAŁÓW NIERUCHOMOŚCI

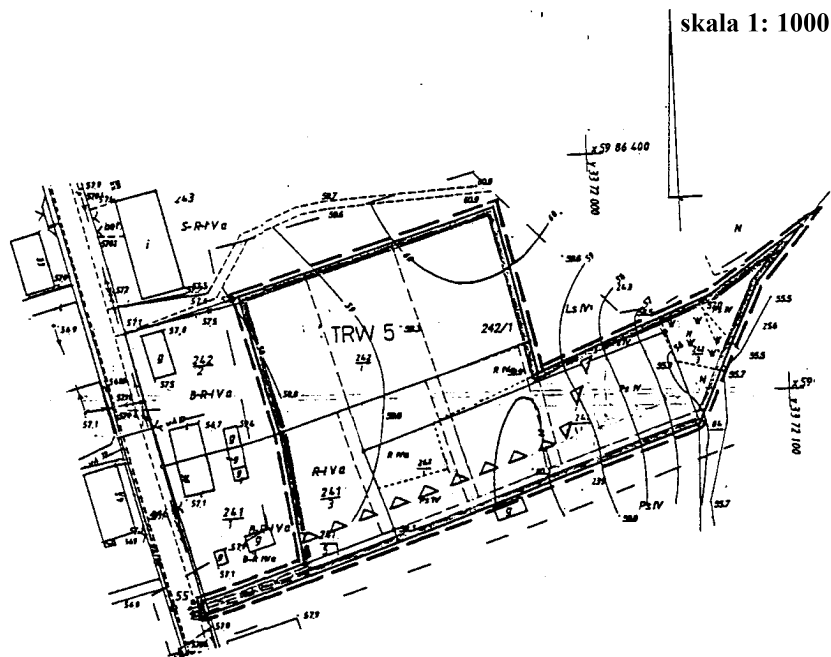
DOPUSZCZALNA LINIA PODZIAŁÓW NIERUCHOMOŚCI



Załącznik nr 5 do uchwały Nr XVII/135/2000  
Rady Gminy w Starej Dąbrowie  
z dnia 15 września 2000 r.

## ZMIANA MIEJSCOWEGO PLANU ZAGOSPODAROWANIA PRZESTRZENNEGO GMINY STARA DĄBROWA

### PARLINO



#### OZNACZENIA GRAFICZNE RYSUNKU PLANU

GRANICE OPRACOWANIA

#### USTALENIA PLANU

##### LINIE ROZGRANICZAJĄCE

LINIE ROZGRANICZAJĄCE TERENY O RÓŻNYM PRZEZNACZENIU

SYMBOLE TERENÓW OKREŚLONYCH W MIEJSCOWYM PLANIE ZAGOSPODAROWANIA PRZESTRZENNEGO

##### PRZEZNACZENIE TERENU

TERENY REKREACYJNO WYPOCZYNKOWE

##### TERENY KOMUNIKACJI

TERENY URZĄDZEŃ KOMUNALNYCH

OGÓLNODOSTĘPNE ZEJŚCIA W KIERUNKU JEZIORA

##### URZĄDZENIA TECHNICZNE

PROJEKTOWANE SIECI WODOCIĄGOWE

PROJEKTOWANE SIECI ENERGETYCZNE

PROJEKTOWANE SIECI KANALIZACYJNE

#### TERENY OCHRONY DÓBR KULTURY

STANOWISKA OCHRONY ARCHYTEKTONICZNEJ  
KSZTAŁTOWANIE ZABUDOWY

NIEPRZEKRACZALNE LINIE ZABUDOWY

BUDYNKI ISTNIEJĄCE

#### ZASADY PARCELACJI TERENU

OBOWIĄZUJĄCA LINIA PODZIAŁÓW NIERUCHOMOŚCI

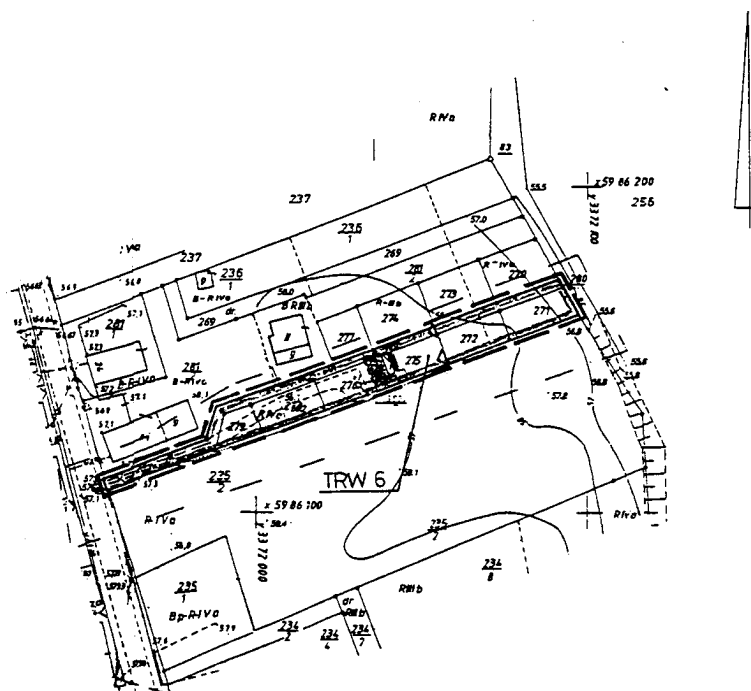
DOPUSZCZALNA LINIA PODZIAŁÓW NIERUCHOMOŚCI

Załącznik nr 6 do uchwały Nr XVII/135/2000  
Rady Gminy w Starej Dąbrowie  
z dnia 15 września 2000 r.

# ZMIANA MIEJSCOWEGO PLANU ZAGOSPODAROWANIA PRZESTRZENNEGO GMINY STARA DĄBROWA

## PARLINO

skala 1: 1000



### OZNACZENIA GRAFICZNE RYSUNKU PLANU

GRANICE OPRACOWANIA

### USTALENIA PLANU

#### LINIE ROZGRANICZAJĄCE

LINIE ROZGRANICZAJĄCE TERENY O RÓŻNYM PRZEZNACZENIU

SYMBOLE TERENÓW OKREŚLONYCH W MIEJSCOWYM PLANIE ZAGOSPODAROWANIA PRZESTRZENNEGO

#### PRZEZNACZENIE TERENU

TERENY REKREACYJNO WYPOCZYNKOWE

#### TERENY KOMUNIKACJI

TERENY URZĄDZEŃ KOMUNALNYCH

OGÓLNODOSTĘPNE ZEJŚCIA W KIERUNKU JEZIORA

#### URZĄDZENIA TECHNICZNE

PROJEKTOWANE SIECI WODODCIĄGOWE

PROJEKTOWANE SIECI ENERGETYCZNE

PROJEKTOWANE SIECI KANALIZACYJNE

### TERENY OCHRONY DÓBR KULTURY

STANOWISKA OCHRONY ARCHITEKTONICZNEJ

### USTALENIA PLANU

NIEPRZEKRACZALNE LINIE ZABUDOWY

BUDYNKI ISTNIEJĄCE

### ZASADY PARCELACJI TERENU

OBOWIĄZUJĄCA LINIA PODZIAŁÓW NIERUCHOMOŚCI

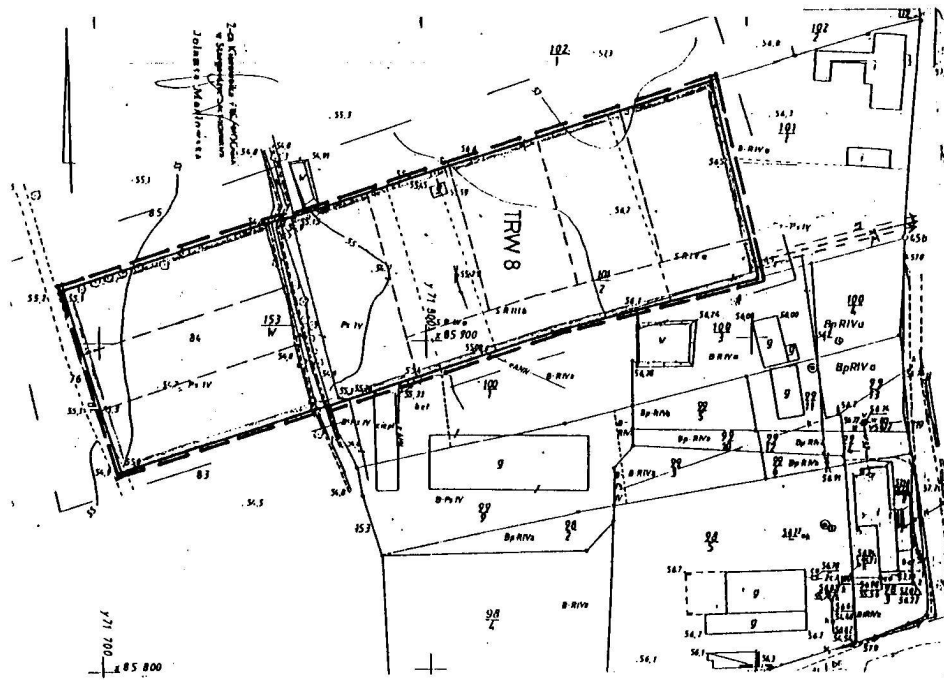
DOPUSZCZALNA LINIA PODZIAŁÓW NIERUCHOMOŚCI

Załącznik nr 7 do uchwały Nr XVII/135/2000  
Rady Gminy w Starej Dąbrowie  
z dnia 15 września 2000 r.

## ZMIANA MIEJSCOWEGO PLANU ZAGOSPODAROWANIA PRZESTRZENNEGO GMINY STARA DĄBROWA

### PARLINO

skala 1: 1000



#### OZNACZENIA GRAFICZNE RYSUNKU PLANU

GRANICE OPRACOWANIA

#### USTALENIA PLANU

##### LINIE ROZGRANICZAJĄCE

LINIE ROZGRANICZAJĄCE TERENY O RÓŻNYM PRZEZNACZENIU

SYMBOLE TERENÓW OKREŚLONYCH W MIEJSCOWYM PLANIE ZAGOSPODAROWANIA PRZESTRZENNEGO

#### PRZEZNACZENIE TERENU

TERENY REKREACYJNO WYPOCZYNKOWE

#### TERENY KOMUNIKACJI

TERENY URZĄDZEŃ KOMUNALNYCH

OGÓLNODOSTĘPNE ZEJŚCIA W KIERUNKU JEZIORA

#### URZĄDZENIA TECHNICZNE

PROJEKTOWANE SIECI WODODCIĄGOWE

PROJEKTOWANE SIECI ENERGETYCZNE

PROJEKTOWANE SIECI KANALIZACYJNE

#### TERENY OCHRONY DÓBR KULTURY

STANOWISKA OCHRONY ARCHYTEKTONICZNEJ

#### USTALENIA PLANU

NIEPRZEKRACZALNE LINIE ZABUDOWY

BUDYNKI ISTNIEJĄCE

#### ZASADY PARCELACJI TERENU

OBOWIĄZUJĄCA LINIA PODZIAŁÓW NIERUCHOMOŚCI

DOPUSZCZALNA LINIA PODZIAŁÓW NIERUCHOMOŚCI